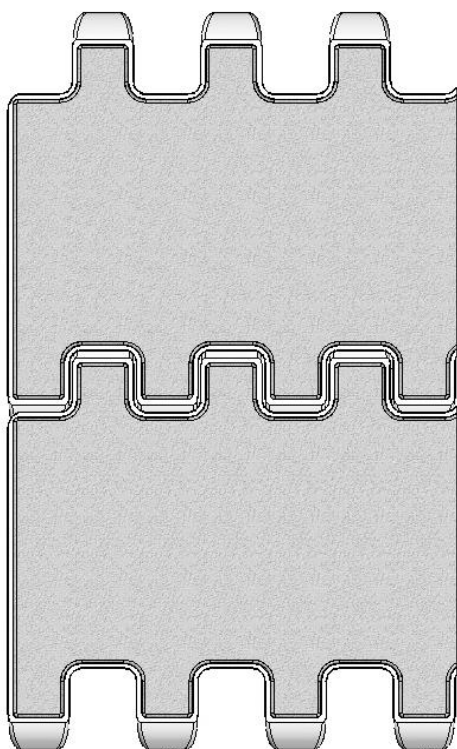


S. 50-808 FT - FlexiTop



Техническая информация по ленте		
Материалы	Макс. Тяговая сила кг/м ширины	Вес ленты кг/м ²
Полиацетал (NYLON)	2200	12

Поверхность ленты: Закрытая плоская лента
 Степень открытости: Закрытая
 Нагрузка: Подходит для транспортировки продукции среднего веса
 Материал/цвет: NYL/нат
 Очищаемость: Отличная
 Аксессуары: Нет
 Применение: Лента с улучшенной устойчивостью к разрезанию и ударопрочностью для мясной промышленности
 Стандартные ширины: Кратно 20 мм, т.е. 100, 120 мм и т.д

Данные по звездам

Кол-во зубьев	A= Внешний диаметр	B= Диаметр делительной окружности	C= Внутренний диаметр	Ширина ступицы	Круглое посадочное отверстие		Квадратное посадочное отверстие	
					мм	дюйм	мм	дюйм
6	108	89	73	20	20/25/30/40	3/4/1/1 1/4	25 /40	1 1/2
8	142	122	106	35	25/30/40	1/1 1/4	25/40	1 1/2
10	177	156	140	35	25/30/40	1/1 1/4	25/40/60	1 1/2/2 1/2
12	211	189	173	35	25/30/40/50/60	1/1 1/4	25/40/60	1 1/2/2 1/2

